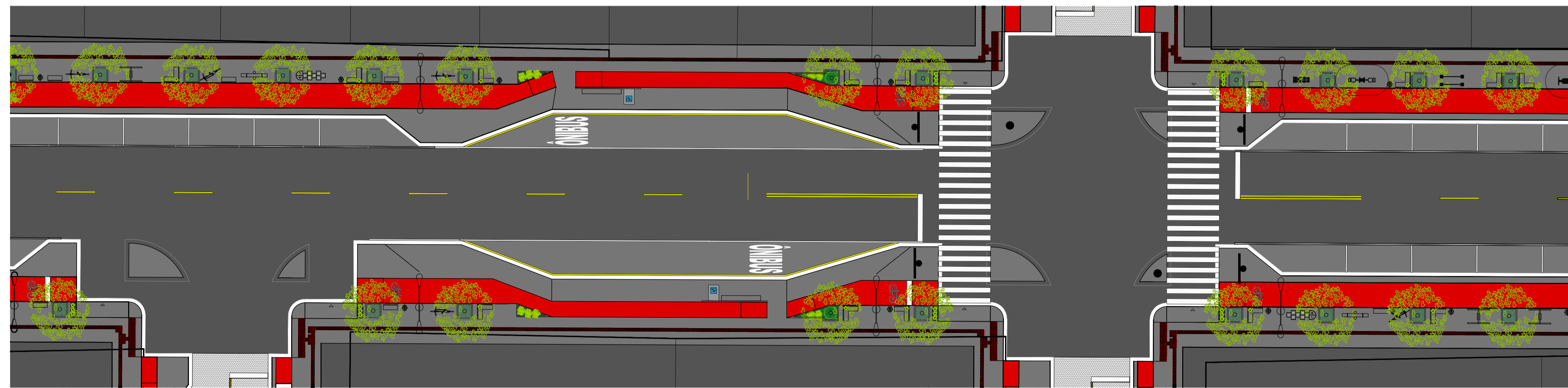
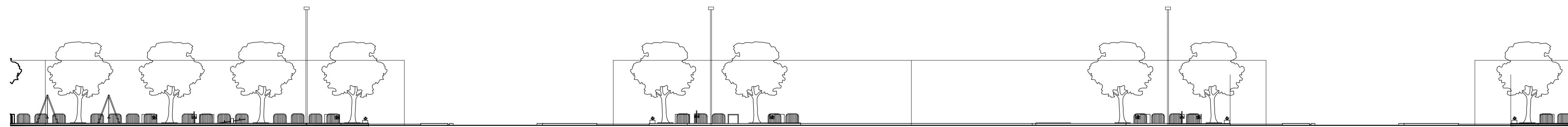


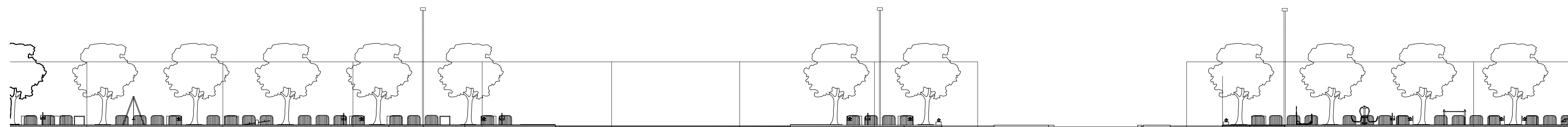
PLANTA BAIXA
esc: 1:200



PLANTA BAIXA - ARBORIZAÇÃO
esc: 1:200



VISTA DIREITA
esc: 1:200



VISTA ESQUERDA
esc: 1:200

INDICAÇÃO DO TRECHO
esc: 1:10000

QUADRO RESUMO

ÁREA TOTAL A SER INTERVINDA 32.660M ²	DIMENSÃO DA VIA ±1,42KM
LARGURA DA VIA 23M	QUADRAS LINDEIRAS A VIA DIREITA: 13; ESQUERDA: 15
LOTES OCIOSOS PARA INTERVENÇÃO 5	ÁREA TOTAL DOS LOTES OCIOSOS PARA INTERVENÇÃO 5

DIMENSÕES DA VIA

AMBIENTE	QUANT.	LARG.	SENTIDO	MATERIAL	SINALIZ.	NÍVEL	EQUIPAM./MOBILIÁRIO
PAS PÚB. FAIXA TRANS.	2 POR TRECHO	0,50	LIVRE	CONCRETO ARMADO	—	+0,30	PARTICULAR
PAS PÚB. FAIXA LIVRE	2 POR TRECHO	1,40	LIVRE	CONCRETO ARMADO	PISO TÁTIL	+0,30	—
PAS PÚB. FAIXA SERV.	2 POR TRECHO	1,20	LIVRE	CONCRETO ARMADO	PISO TÁTIL	+0,30	POSTE DE ILUMINAR MOBILIÁRIO
CICLOVIA	2 POR TRECHO	1,90	MÃO ÚNICA 1 FAIXA POR SENTIDO	CONCRETO ARMADO	HORIZ.: PISO NA COR VERMELHA; SIMBOLO "BICICLETA"; FAIXA DE CONTENÇÃO	+0,20	—
PROTEÇÃO DA CICLOVIA	2 POR TRECHO	0,50	—	CONCRETO ARMADO	VERTICAL: INDICADA NA PLANTA	+0,30	POSTE DE ILUMINAÇÃO
ACOSTAM.	2 POR TRECHO	2,50	O MESMO DO TRÁNSITO LINDEIRO	BLOCO INTERT CONCRETO	—	+0,00	—
LEITO CARROÇÁVEL	2 POR TRECHO	3,50	MÃO DUPLA 1 FAIXA POR SENTIDO	BLOCO INTERT CONCRETO	HORIZ.: LINHA DE DIVISÃO DE FLUXOS OPOSTOS; FAIXA DE RETENÇÃO.	+0,00	—

DIMENSÕES DA ROTATÓRIA

AMBIENTE	QUANT.	LARG.	SENTIDO	MATERIAL	SINALIZ.	NÍVEL	EQUIPAM./MOBILIÁRIO
CICLOVIA	1, CIRCULAR	1,90	MÃO ÚNICA	CONCRETO ARMADO	HORIZ.: PISO NA COR VERMELHA	+0,20	—
PROTEÇÃO	4 NO TOTAL	2,90X17,10 (LX) (MAIORES DIMENS.)	—	CONCRETO ARMADO	—	+0,30	—
LEITO CARROÇÁVEL	1, CIRCULAR	7,00	MÃO ÚNICA	BLOCO INTERT CONCRETO	HORIZ.: LINHA DE DIVISÃO DE FLUXOS DE MESMO SENTIDO; MARCAÇÃO DE CRUZ, RODOCICLOVIÁRIO	+0,00	—
CANTEIRO CENTRAL	1	14,50 (RAIO)	—	CONCRETO ARMADO	—	+0,30	POSTE DE ILUMINAÇÃO

UNIVERSIDADE FEDERAL DO AMAPÁ - UNIFAP
DEPARTAMENTO DE CIÊNCIAS EXATAS E TECNOLÓGICAS - DCET
CURSO DE ARQUITETURA E URBANISMO - CAU

TRABALHO DE CONCLUSÃO DE CURSO

ORIENTANDA SAIRA PERES MELO 201310940066

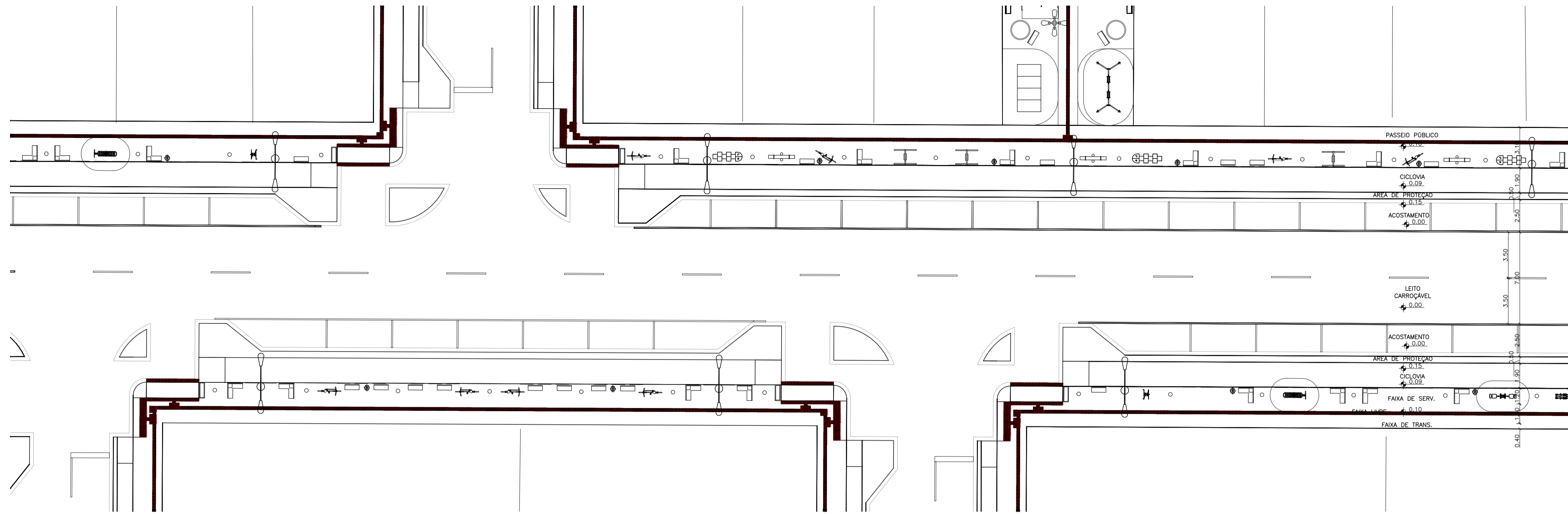
ORIENTADOR FELIPE MOREIRA AZEVEDO

TÍTULO PROJETO DE REQUALIFICAÇÃO URBANA DA RUA SOCIALISMO

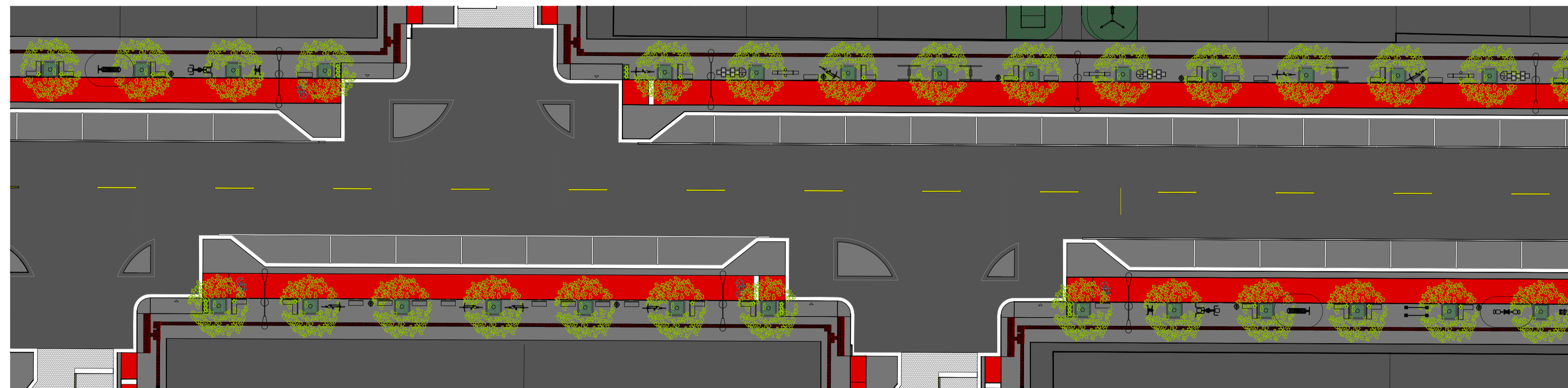
CONTEÚDO RUA SOCIALISMO - TRECHO 06
PLANTA BAIXA E PLANTA DE ARBORIZAÇÃO
VISTAS

TURMA AU2013 DATA 01/2018 ESCALA 1/200

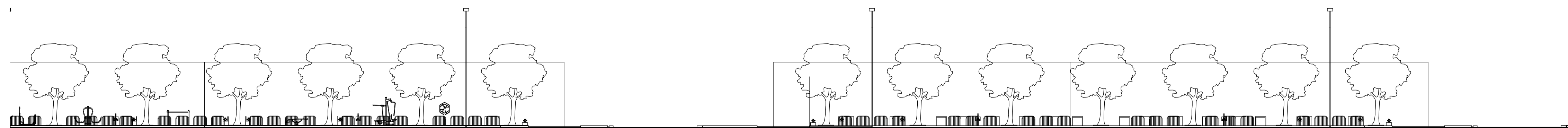
FOLHA 07/14



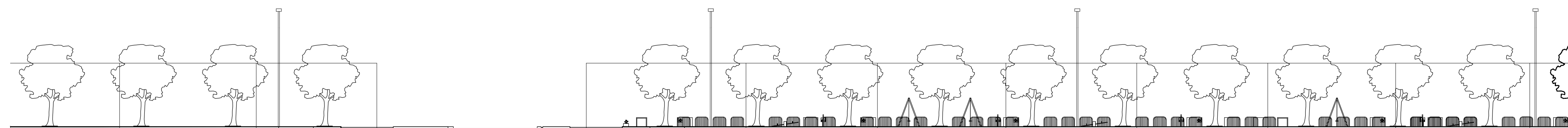
PLANTA BAIXA
esc: 1:200



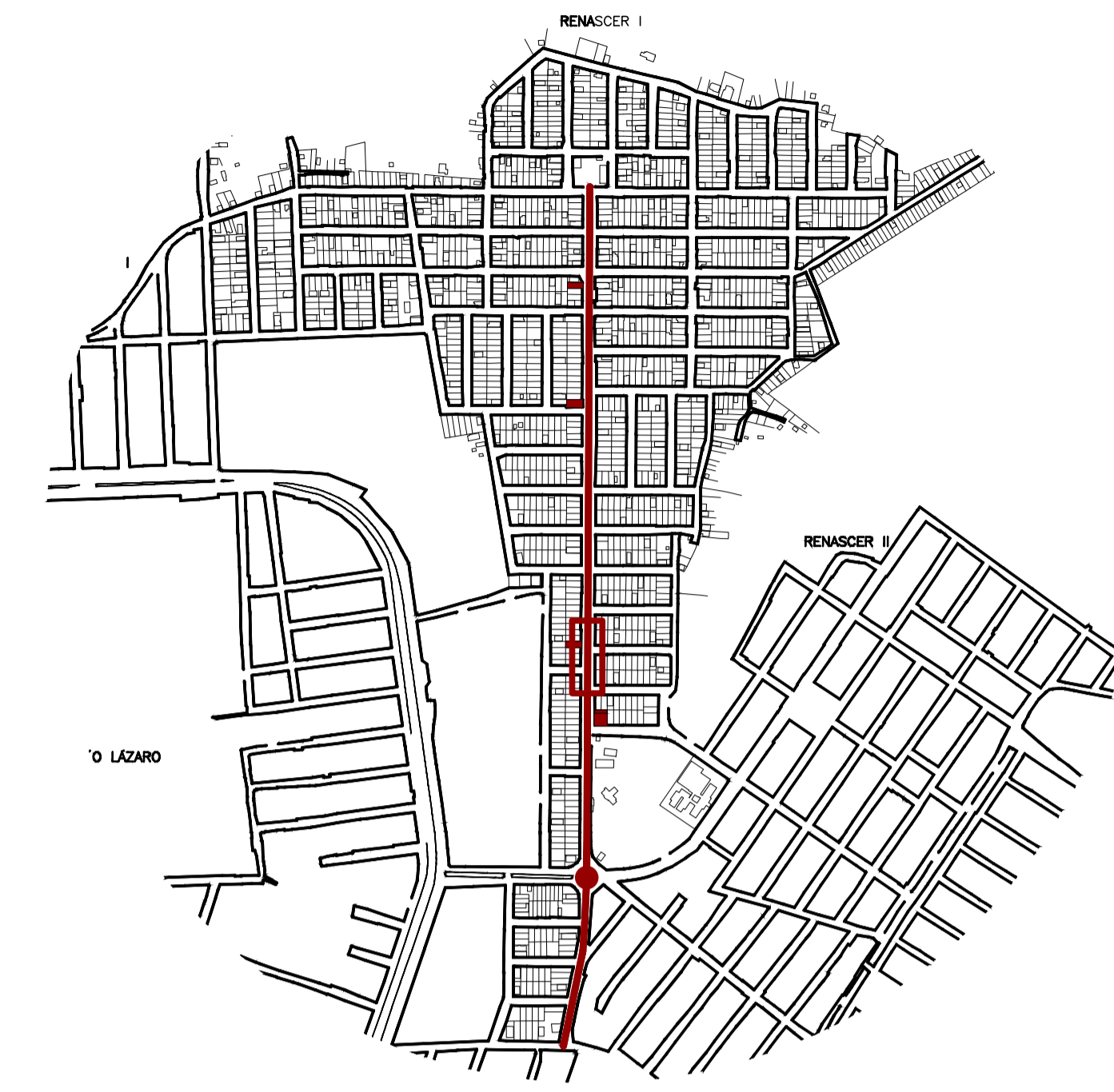
PLANTA BAIXA - ARBORIZAÇÃO
esc: 1:200



VISTA DIREITA
esc: 1:200



VISTA ESQUERDA
esc: 1:200



INDICAÇÃO DO TRECHO
esc: 1:10000

QUADRO RESUMO

ÁREA TOTAL A SER INTERVINDA 32.660M2	DIMENSÃO DA VIA ±1,42KM
LARGURA DA VIA 23M	QUADRAS LINDEIRAS A VIA DIREITA: 13; ESQUERDA: 15
LOTES OCIOSOS PARA INTERVENÇÃO 5	ÁREA TOTAL DOS LOTES OCIOSOS PARA INTERVENÇÃO 5

DIMENSÕES DA VIA

AMBIENTE	QUANT.	LARG.	SENTIDO	MATERIAL	SINALIZ.	NÍVEL	EQUIPAM./MOBILIÁRIO
PAS PÚB. FAIXA TRANS.	2 POR TRECHO	0,50	LIVRE	CONCRETO ARMADO	—	+0,30	PARTICULAR
PAS PÚB. FAIXA LIVRE	2 POR TRECHO	1,40	LIVRE	CONCRETO ARMADO	PISO TÁTIL	+0,30	—
PAS PÚB. FAIXA SERV.	2 POR TRECHO	1,20	LIVRE	CONCRETO ARMADO	PISO TÁTIL	+0,30	POSTE DE ILUMINAR MOBILIÁRIO
CICLOVIA	2 POR TRECHO	1,90	MÃO ÚNICA 1 FAIXA POR SENTIDO	CONCRETO ARMADO	HORIZ. PISO NA COR VERMELHA; SIMBOLO "BICICLETA"; FAIXA DE CONTENÇÃO	+0,20	—
PROTEÇÃO DA CICLOV.	2 POR TRECHO	0,50	—	CONCRETO ARMADO	VERTICAL; INDICADA NA PLANTA	+0,30	POSTE DE ILUMINAÇÃO
ACOSTAM.	2 POR TRECHO	2,50	O MESMO DO TRÂNSITO LINDEIRO	BLOCO INTERT CONCRETO	—	+0,00	—
LEITO CARROÇÁVEL	2 POR TRECHO	3,50	MÃO DUPLA 1 FAIXA POR SENTIDO	BLOCO INTERT CONCRETO	HORIZ. LINHA DE DIVISÃO DE FLUXOS OPOSTOS; FAIXA DE RETENÇÃO.	+0,00	—

DIMENSÕES DA ROTATÓRIA

AMBIENTE	QUANT.	LARG.	SENTIDO	MATERIAL	SINALIZ.	NÍVEL	EQUIPAM./MOBILIÁRIO
CICLOVIA	1, CIRCULAR	1,90	MÃO ÚNICA	CONCRETO ARMADO	HORIZ. PISO NA COR VERMELHA	+0,20	—
PROTEÇÃO	4 NO TOTAL	2,90X17,10 (LX) (MAIORES DIMENS.)	—	CONCRETO ARMADO	—	+0,30	—
LEITO CARROÇÁVEL	1, CIRCULAR	7,00	MÃO ÚNICA	BLOCO INTERT CONCRETO	HORIZ. LINHA DE DIVISÃO DE FLUXOS DE MESMO SENTIDO; MARCAÇÃO DE CRUZ, RODOCICLOVIÁRIO	+0,00	—
CANTEIRO CENTRAL	1	14,50 (RAIO)	—	CONCRETO ARMADO	—	+0,30	POSTE DE ILUMINAÇÃO

UNIVERSIDADE FEDERAL DO AMAPÁ - UNIFAP
DEPARTAMENTO DE CIÊNCIAS EXATAS E TECNOLÓGICAS - DCET
CURSO DE ARQUITETURA E URBANISMO - CAU

DISCIPLINA: TRABALHO DE CONCLUSÃO DE CURSO

ORIENTANDA: SAIRA PERES MELO 201310940066

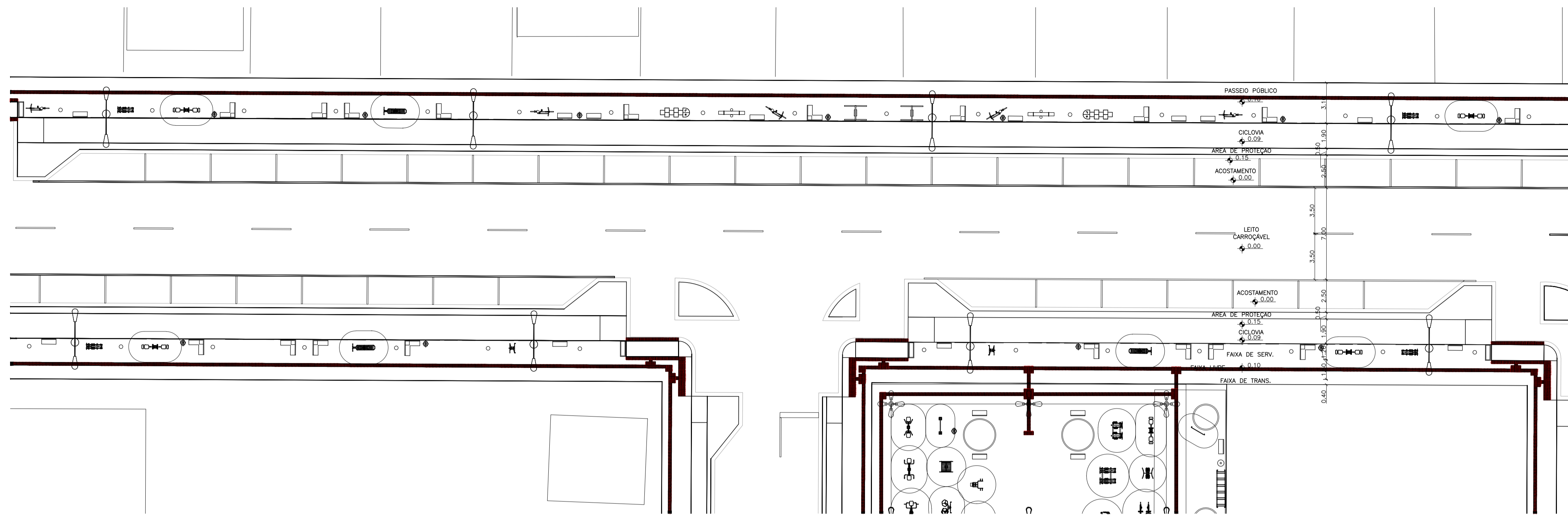
ORIENTADOR: FELIPE MOREIRA AZEVEDO

TÍTULO: PROJETO DE REQUALIFICAÇÃO URBANA DA RUA SOCIALISMO

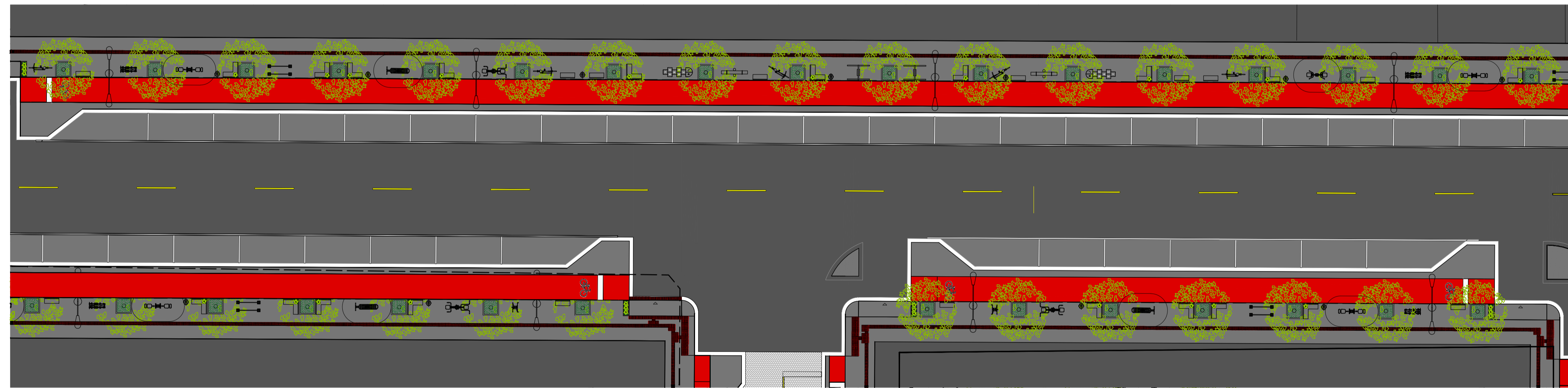
CONTEÚDO: RUA SOCIALISMO - TRECHO 07
PLANTA BAIXA E PLANTA DE ARBORIZAÇÃO
VISTAS

TURMA: AU2013 DATA: 01/2018 ESCALA: 1/200

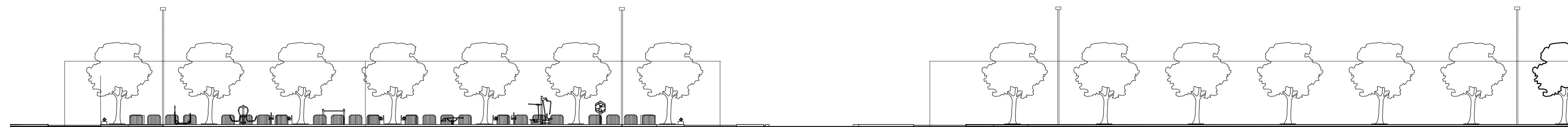
FOLHA: 08/14



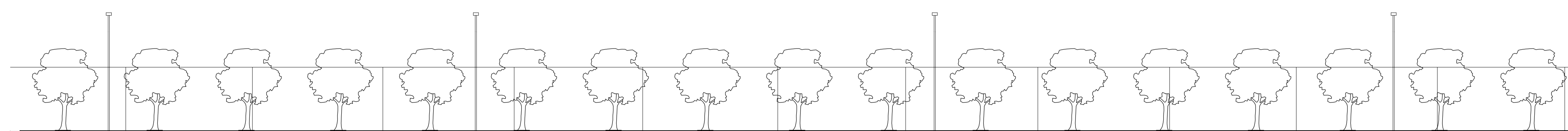
PLANTA BAIXA
esc: 1:200



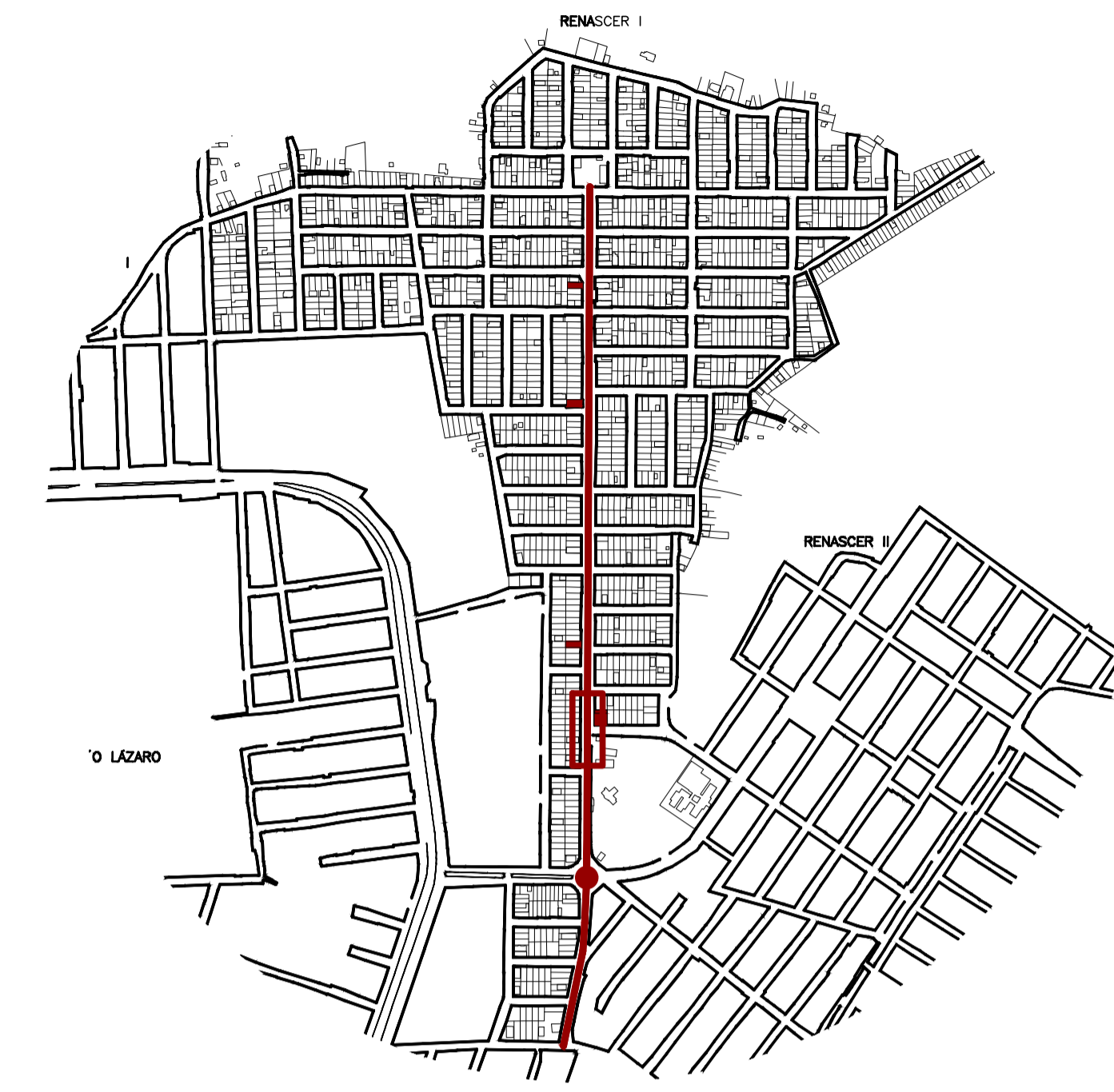
PLANTA BAIXA - ARBORIZAÇÃO
esc: 1:200



VISTA DIREITA
esc: 1:200



VISTA ESQUERDA
esc: 1:200



INDICAÇÃO DO TRECHO
esc: 1:10000

QUADRO RESUMO

ÁREA TOTAL A SER INTERVINDA 32.660M ²	DIMENSÃO DA VIA ±1,42KM
LARGURA DA VIA 23M	QUADRAS LINDEIRAS A VIA DIREITA: 13; ESQUERDA: 15
LOTES OCIOSOS PARA INTERVENÇÃO 5	ÁREA TOTAL DOS LOTES OCIOSOS PARA INTERVENÇÃO 5

DIMENSÕES DA VIA

AMBIENTE	QUANT.	LARG.	SENTIDO	MATERIAL	SINALIZ.	NÍVEL	EQUIPAM./MOBILIÁRIO
PAS PÚB. FAIXA TRANS.	2 POR TRECHO	0,50	LIVRE	CONCRETO ARMADO	—	+0,30	PARTICULAR
PAS PÚB. FAIXA LIVRE	2 POR TRECHO	1,40	LIVRE	CONCRETO ARMADO	PISO TÁTIL	+0,30	—
PAS PÚB. FAIXA SERV.	2 POR TRECHO	1,20	LIVRE	CONCRETO ARMADO	PISO TÁTIL	+0,30	POSTE DE ILUMIN./SER MOBILIÁRIO
CICLOVIA	2 POR TRECHO	1,90	MÃO ÚNICA 1 FAIXA POR SENTIDO	CONCRETO ARMADO	HORIZ.: PISO NA COR VERMELHA; SIMBOLO "BICICLETA"; FAIXA DE CONTENÇÃO	+0,20	—
PROTEÇÃO DA CICLOV.	2 POR TRECHO	0,50	—	CONCRETO ARMADO	VERTICAL: INDICADA NA PLANTA	+0,30	POSTE DE ILUMINAÇÃO
ACOSTAM.	2 POR TRECHO	2,50	O MESMO DO TRÁNSITO LINDEIRO	BLOCO INTERT CONCRETO	—	+0,00	—
LEITO CARROÇÁVEL	2 POR TRECHO	3,50	MÃO DUPLA 1 FAIXA POR SENTIDO	BLOCO INTERT CONCRETO	HORIZ.: LINHA DE DIVISÃO DE FLUXOS OPOSTOS; FAIXA DE RETENÇÃO.	+0,00	—

DIMENSÕES DA ROTATÓRIA

AMBIENTE	QUANT.	LARG.	SENTIDO	MATERIAL	SINALIZ.	NÍVEL	EQUIPAM./MOBILIÁRIO
CICLOVIA	1, CIRCULAR	1,90	MÃO ÚNICA	CONCRETO ARMADO	HORIZ.: PISO NA COR VERMELHA	+0,20	—
PROTEÇÃO	4 NO TOTAL	2,90X17,10 (LX) (MAIORES DIMENS.)	—	CONCRETO ARMADO	—	+0,30	—
LEITO CARROÇÁVEL	1, CIRCULAR	7,00	MÃO ÚNICA	BLOCO INTERT CONCRETO	HORIZ.: LINHA DE DIVISÃO DE FLUXOS DE MESMO SENTIDO; MARCAÇÃO DE CRUZ, RODOCICLOVIÁRIO	+0,00	—
CANTEIRO CENTRAL	1	14,50 (RAIO)	—	CONCRETO ARMADO	—	+0,30	POSTE DE ILUMINAÇÃO

UNIVERSIDADE FEDERAL DO AMAPÁ - UNIFAP
DEPARTAMENTO DE CIÊNCIAS EXATAS E TECNOLÓGICAS - DCET
CURSO DE ARQUITETURA E URBANISMO - CAU

DISCIPLINA: TRABALHO DE CONCLUSÃO DE CURSO

ORIENTANDA: SAIRA PERES MELO 201310940066

ORIENTADOR: FELIPE MOREIRA AZEVEDO

TÍTULO: PROJETO DE REQUALIFICAÇÃO URBANA DA RUA SOCIALISMO

CONTEÚDO: RUA SOCIALISMO - TRECHO 08
PLANTA BAIXA E PLANTA DE ARBORIZAÇÃO
VISTAS

TURMA: AU2013 DATA: 01/2018 ESCALA: 1/200

FOLHA: 09/14